

Серия СКВ



Все изделия серии СКВ с непосредственным приводом изготовлены из листовой стали, и защищены от коррозии с помощью эпоксидной краски. Все модели оснащены динамически сбалансированной радиальной крыльчаткой с загнутыми вперед лопастями. Крыльчатка изготовлена из оцинкованной листовой стали. Однофазный двигатель с регулятором скорости, IP44 ⁽¹⁾, Класс В, самовосстанавливающаяся тепловая защита.

⁽¹⁾ Модели СКВ-600N и СКВ-800:

Двигатели

Однофазные двигатели 230 В, 50 Гц
Регулятор скорости.

Модель СКВ устанавливается вместе с поставляемым коробом

П Р И М Е Н Е Н И Е



Цеха и мастерские



Торговые помещения



Офисы

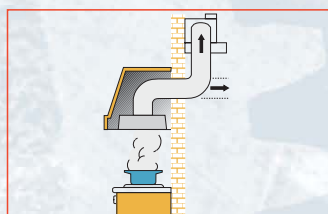


Рестораны и кафе

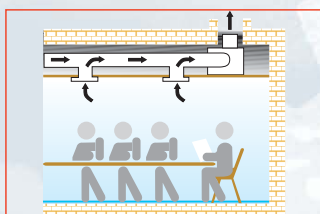


Заводские столовые и фабрики-кухни

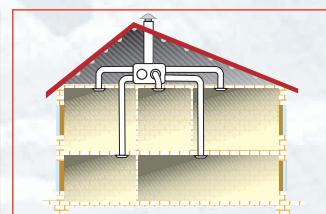
Клапан обратного хода



Вытяжные зонты для домашних кухонных плит



Вентиляционные каналные системы общего назначения (офисы, аудитории, торговые помещения)



Мощные централизованные системы вентиляции для домов

Технические характеристики

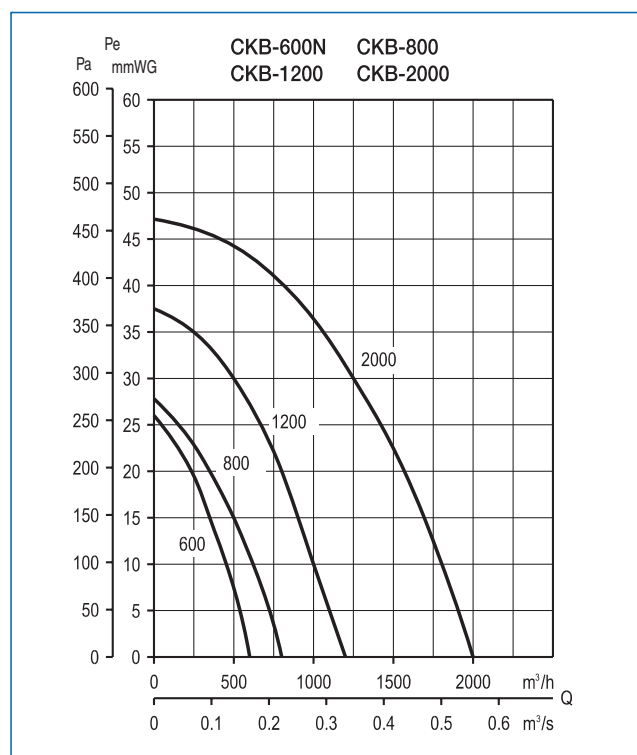
Перед подключением вентилятора к сети переменного тока необходимо убедиться, что напряжение и частота данной сети соответствуют значениям, указанным в табличке с техническими данными вентилятора.

| Модель | Скорость вращения (об/мин) | Максимальная потребляемая мощность (Вт) | Максимальный ток потребления (А) | Максимальная производительность (м³/час) | Уровень звукового давления dB(A) | Масса (кг) |
|----------|----------------------------|---|----------------------------------|--|----------------------------------|------------|
| СКВ-600N | 1300 | 140 | 0,66 | 600 | 54 | 7,5 |
| СКВ-800 | 1300 | 175 | 0,92 | 800 | 60 | 8,0 |
| СКВ-1200 | 1300 | 300 | 1,44 | 1200 | 60 | 12,0 |
| СКВ-2000 | 1300 | 560 | 2,75 | 2000 | 65 | 16,5 |

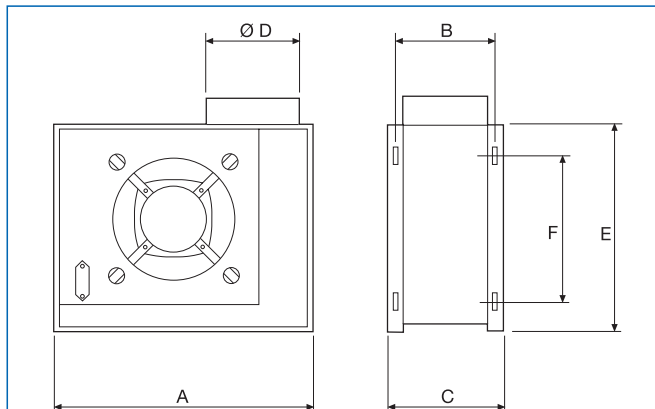
Эксплуатационные характеристики

- Q = объем воздуха в м³/час и м³/с.
- Pe = статическое давление в мм вод. ст. и Па.
- Сухой воздух при 20°C и 760 мм рт. ст.
- Данные о потоке воздуха соответствуют следующим стандартам:

UNE 100-212-89, BS 848, часть 1;
AMCA210-85 и ASHRAE 51-1985.



Размеры (мм)

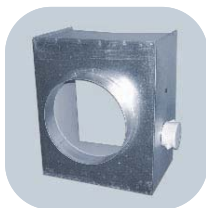


| Модель | A | B | C | ∅ D | E | F |
|----------|-----|-----|-----|-----|-----|-----|
| СКВ-600N | 408 | 163 | 182 | 148 | 340 | 265 |
| СКВ-800 | 408 | 163 | 182 | 148 | 340 | 265 |
| СКВ-1200 | 423 | 163 | 182 | 148 | 366 | 295 |
| СКВ-2000 | 470 | 192 | 215 | 200 | 420 | 345 |

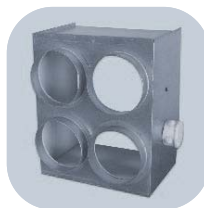
Комплекующие для монтажа



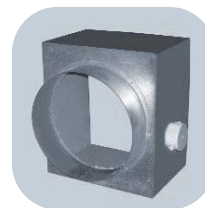
Воздухоприемник СКВ



Короб СКВ-1200 (1-250)



Короб СКВ-1200 (4-160)



Короб СКВ-2000



Входная втулка СКВ-600 (Ø160)



Входная втулка СКВ-800 (Ø200)



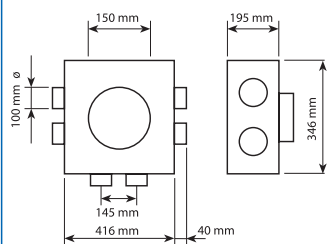
Входные втулки СКВ-1200 и СКВ-2000 (Ø160-200)



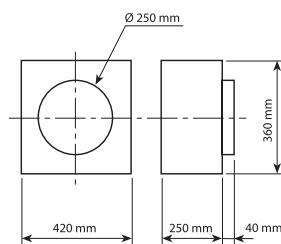
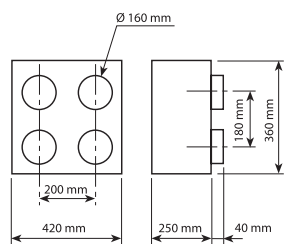
Защитная решетка

| Модель | Короб | | | Входная втулка | Защитная решетка |
|----------|------------------------|------------------------|---------------|--|------------------|
| | Описание | Диаметр входной втулки | | Описание | Описание |
| | | Количество | Ø (мм) | | |
| СКВ-600N | Короб СКВ-800 | 7 | 1x150 и 6x100 | Входная втулка СКВ-600 (Ø160) | DEF-600K |
| СКВ-800 | | | | Входная втулка СКВ-800 (Ø200) | |
| СКВ-1200 | Короб СКВ-1200 (1/250) | 4 | 160 | Воздухоприемник СКВ-1200 и СКВ-2000 (Ø160-200) | DEF-1200K |
| | Короб СКВ-1200 (4/160) | 4 | 160 | | DEF-2000K |
| СКВ-2000 | Короб СКВ-2000 | 1 | 315 | | |

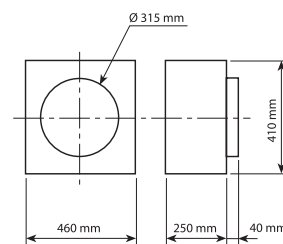
Короб СКВ-600N и СКВ-800



Короб СКВ-1200



Короб СКВ-2000



■ Комплектующие для монтажа



REV
Однофазный
электронный
регулятор
скорости



GSA
Гибкий
алюминиевый
воздуховод



CX
Червячный
фиксатор



СТ
Крышное
окончание



BOC
Круглый
воздушный
демпфер



RMB
Однофазный
автотрансформато
рный регулятор
скорости