

ОСЕВЫЕ ВЕНТИЛЯТОРЫ В ЦИЛИНДРИЧЕСКОМ КОРПУСЕ

Серия TGT

TGT

Осевые вентиляторы в цилиндрическом корпусе



Короткий корпус



Длинный корпус
(Версия L)

Осевые вентиляторы серии TGT предназначены для использования в системах с большим расходом воздуха..

Корпуса вентиляторов выполнены из прокатной листовой стали и оцинкованы методом горячего погружения. Доступны два варианта корпусов: короткий и длинный (L) (за исключением 500 типоразмера). Длинный корпус комплектуется клеммной коробкой, расположенной вне потока перемещаемого воздуха. Возможна установка вентиляторов в горизонтальном или вертикальном положении.

Вентиляторы комплектуются сборными крыльчатками, с регулируемым углом наклона лопаток. Лопатки отливаются из алюминия, под давлением, и крепятся в прессованной металлической ступице.

В зависимости от модели, вентиляторы комплектуются трехфазными односкоростными 2, 4, 6 или 8 полюсными электродвигателями, а также двухскоростными 2/4, 4/8 или 6/12 полюсными электродвигателями.

Электродвигатели

Класс защиты IP55, класс изоляции F.

Параметры электропитания:

3ф - 400 В - 50 Гц

Электродвигатели имеют возможность регулирования скорости при помощи преобразователя частоты.

Дополнительная информация

Стандартное направление движения воздуха (B): крыльчатка - электродвигатель.

По запросу

- Направление движения воздуха (A): электродвигатель - крыльчатка.
- Однофазный электродвигатель (до 2,2 кВт).
- Двухскоростной электродвигатель.

П Р И М Е Н Е Н И Е



Складские помещения



Цеха и мастерские



Торговые помещения



Автостоянки

Взрывозащищенные модели соответствуют требованиям директивы ATEX для изделий с трехфазными электродвигателями:

- повышенная безопасность:

⊕ Ex II2G EExe IIT3

- взрывонепроницаемая оболочка:

⊕ Ex II2G EExd IIBT5 или ⊕ EExd IIC4

- для взрывоопасной пыли:

⊕ II3D 125°C или 135°C.

Рабочая температура от -30°C до +40°C.

*Модели TGT 400 и 450 ATEX: только в длинном корпусе (версия LP).

*Модели от 500 до 1250, с длинным корпусом все версии LP.

*Подробная информация по версии LP представлена на следующей странице.

Различное количество лопаток с регулируемым углом наклона



Крыльчатки с 3, 5, 6, 7 или 9 лопатками и регулируемый угол их наклона позволяют подобрать вентилятор максимально близко к заданной рабочей точке.

Регулируемый угол наклона лопатки

Для подбора вентиляторов TGT используйте диаграммы вентиляторов THGT.

Защита от коррозии



Корпуса вентиляторов оцинкованы методом горячего погружения.

Аэродинамические опоры электродвигателя



Опора двигателя аэродинамической формы оптимизирует производительность вентиляторов. Типоразмеры от 900 до 1250.

Опора электродвигателя



Опора двигателя из листовой стали. Типоразмеры от 400 до 800.

Динамически сбалансированная крыльчатка



Крыльчатка динамически сбалансирована в соответствии с требованиями ISO 1940.

Лопатки особой формы



Лопатки особой формы обеспечивают высокую эффективность вентилятора.

Защита ступицы крыльчатки



Ступица крыльчатки плоской формы предотвращает отложение пыли.

Клеммная коробка



Внешняя клеммная коробка упрощает подключение электропитания (для версии L).

Длинный корпус для взрывозащищенных вентиляторов. Версия "LP"



Большая инспекционная дверца в длинном корпусе, для взрывозащищенных вентиляторов, обеспечивает доступ к двигателю.

■ Маркировка

T	G	T	/	6	-	1	0	0	0	-	6	/	8	/	A	L	1,5	kW
1	2	3				4	5	6	7		8							

- 1 - : Название модели
- 2 - : Количество полюсов
- 3 - : Диаметр
- 4 - : Количество лопаток
- 5 - : Угол наклона лопаток
- 6 - : Направление движения воздуха
- 7 - : Обозначение длинного корпуса
- 8 - : Мощность электродвигателя

■ Мощность электродвигателей (кВт) для TGT

1-но скор.	2-х полюсные	-	-	-	-	1,1	1,5	2,2	3	4	5,5	7,5	9,2	11	-	-	-	-	-	-	-
	4-х полюсные	0,25	0,37	0,55	0,75	1,1	1,5	2,2	3	4	5,5	7,5	-	11	15	18,5	22	30	37	45	-
	6-ти полюсные	-	0,37	0,55	0,75	1,1	1,5	2,2	3	4	5,5	7,5	-	11	15	18,5	22	-	-	-	-
2-х скор.	2/4-х полюсные	-	-	-	-	1,1/0,25	1,5/0,33	2,2/0,45	3/0,6	4,5/1	6,2/1,3	8,3/1,7	-	9/2,5	-	-	-	-	-	-	-
	4/8 POLES	-	-	0,55/0,13	0,75/0,17	1,1/0,26	1,7/0,35	2,3/0,5	3/0,65	4/0,75	5/1	6,8/1,4	8,4/2,05	10,5/2,2	15,5/2,7	17/3,4	22/4,4	29/6,5	33/8	42/10	50/11
	6/12-х полюсные	-	-	0,4/0,08	0,75/0,12	0,9/0,16	1,3/0,2	2,2/0,37	3/0,55	4/0,75	-	7,5/1,3	-	11/1,8	15/2,5	18,5/3	25/4,5	-	-	-	-

* Примечание: у 2-х скоростных моделей мощность электродвигателя может колебаться, в зависимости от поставщика электродвигателя.

TGT 1-но скоростные электродвигатели

■ Технические характеристики - 2-х полюсные

Перед подключением вентилятора к сети электропитания, необходимо удостовериться, что параметры сети (напряжение, фазность и частота) соответствуют параметрам вентилятора.

Модель	Мощн. двиг. (кВт)	Ток (А)	Вес (кг)	
			Короткий корпус	Длинный корпус
TGT/2-400-6/-1,1	1,1	2,32	37	43
TGT/2-400-6/-1,5	1,5	3,01	44	50
TGT/2-400-6/-2,2	2,2	5,1	46	52
TGT/2-450-6/-1,5	1,5	3,01	46	52
TGT/2-450-6/-2,2	2,2	5,1	48	54
TGT/2-450-6/-3	3	6,4	52	58
TGT/2-500-6/-2,2	2,2	5,1	51	57
TGT/2-500-6/-3	3	6,4	55	61
TGT/2-500-6/-4	4	7,5	68	74
TGT/2-500-6/-5,5	5,5	10,3	71	77

Модель	Мощн. двиг. (кВт)	Ток (А)	Вес (кг)	
			Короткий корпус	Длинный корпус
TGT/2-560-6/-3	3	6,4	59	66
TGT/2-560-6/-4	4	7,5	72	79
TGT/2-560-6/-5,5	5,5	10,3	75	82
TGT/2-560-6/-7,5	7,5	14,9	89	96
TGT/2-560-6/-9,2	9,2	19,1	104	111
TGT/2-630-6/-5,5	5,5	10,3	77	86
TGT/2-630-6/-7,5	7,5	14,9	91	100
TGT/2-630-6/-9,2	9,2	19,1	101	110
TGT/2-630-6/-11	11	20	102	111

■ Технические характеристики - 4-х полюсные

Модель	Мощн. двиг. (кВт)	Ток (А)	Вес (кг)	
			Короткий корпус	Длинный корпус
TGT/4-400-6/-0,25	0,25	0,71	33	39
TGT/4-400-6/-0,37	0,37	1,04	33	39
TGT/4-450-6/-0,25	0,25	0,71	35	41
TGT/4-450-6/-0,37	0,37	1,04	35	41
TGT/4-450-6/-0,55	0,55	1,36	38	44
TGT/4-500-6/-0,55	0,55	1,36	41	47
TGT/4-500-6/-0,75	0,75	1,71	42	48
TGT/4-500-6/-1,1	1,1	2,53	49	55
TGT/4-560-6/-0,55	0,55	1,36	45	52
TGT/4-560-6/-0,75	0,75	1,71	46	53
TGT/4-560-6/-1,1	1,1	2,53	53	60
TGT/4-560-6/-1,5	1,5	3,19	56	63
TGT/4-560-6/-2,2	2,2	4,61	58	65
TGT/4-630-6/-0,75	0,75	1,71	45	63
TGT/4-630-6/-1,1	1,1	2,53	55	64
TGT/4-630-6/-1,5	1,5	3,19	58	67
TGT/4-630-6/-2,2	2,2	4,61	60	69
TGT/4-630-6/-3	3	5,94	64	73
TGT/4-710-3/-0,75	0,75	1,71	49	72
TGT/4-710-3/-1,1	1,1	2,53	59	82
TGT/4-710-3/-1,5	1,5	3,19	62	85
TGT/4-710-3/-2,2	2,2	4,61	67	90
TGT/4-710-3/-3	3	5,94	70	93
TGT/4-710-6/-1,1	1,1	2,53	59	82
TGT/4-710-6/-1,5	1,5	3,19	62	85
TGT/4-710-6/-2,2	2,2	4,61	68	91
TGT/4-710-6/-3	3	5,94	71	94
TGT/4-710-6/-4	4	8,6	74	97

Модель	Мощн. двиг. (кВт)	Ток (А)	Вес (кг)	
			Короткий корпус	Длинный корпус
TGT/4-800-3/-1,1	1,1	2,4	69	90
TGT/4-800-3/-1,5	1,5	3,2	72	93
TGT/4-800-3/-2,2	2,2	4,8	77	98
TGT/4-800-3/-3	3	6,5	80	101
TGT/4-800-3/-4	4	8,6	83	104
TGT/4-800-3/-5,5	5,5	11,1	100	117
TGT/4-800-6/-1,5	1,5	3,2	76	96
TGT/4-800-6/-2,2	2,2	4,8	81	101
TGT/4-800-6/-3	3	6,5	84	104
TGT/4-800-6/-4	4	8,6	87	107
TGT/4-800-6/-5,5	5,5	11,1	103	120
TGT/4-800-6/-7,5	7,5	14,8	111	128
TGT/4-800-9/-2,2	2,2	4,8	84	105
TGT/4-800-9/-3	3	6,5	87	108
TGT/4-800-9/-4	4	8,6	90	111
TGT/4-800-9/-5,5	5,5	11,1	107	124
TGT/4-800-9/-7,5	7,5	14,8	115	132
TGT/4-900-6/-3	3	6,5	99	122
TGT/4-900-6/-4	4	8,6	102	125
TGT/4-900-6/-5,5	5,5	11,1	119	138
TGT/4-900-6/-7,5	7,5	14,8	127	146
TGT/4-900-6/-11	11	22,6	151	170
TGT/4-900-6/-15	15	28,5	166	185
TGT/4-900-9/-4	4	8,6	107	129
TGT/4-900-9/-5,5	5,5	11,1	123	142
TGT/4-900-9/-11	11	22,6	155	174
TGT/4-900-9/-15	15	28,5	170	189
TGT/4-900-9/-18,5	18,5	35	217	236

TGT

Осевые вентиляторы в цилиндрическом корпусе



TGT 1-но скоростные электродвигатели

■ Технические характеристики - 4-х полюсные

Модель	Мощн. двиг. (кВт)	Ток (А)	Вес (кг)	
			Короткий корпус	Длинный корпус
TGT/4-1000-6/-4	4	8,6	111	135
TGT/4-1000-6/-5,5	5,5	11,1	127	148
TGT/4-1000-6/-7,5	7,5	14,8	135	156
TGT/4-1000-6/-11	11	22,6	159	180
TGT/4-1000-6/-15	15	28,5	174	195
TGT/4-1000-6/-18,5	18,5	35	221	242
TGT/4-1000-6/-22	22	41	236	257

TGT/4-1000-9/-5,5	5,5	11,1	132	153
TGT/4-1000-9/-7,5	7,5	14,8	140	161
TGT/4-1000-9/-11	11	22,6	164	185
TGT/4-1000-9/-15	15	28,5	179	200
TGT/4-1000-9/-18,5	18,5	35	226	247
TGT/4-1000-9/-22	22	41	241	262

Модель	Мощн. двиг. (кВт)	Ток (А)	Вес (кг)	
			Короткий корпус	Длинный корпус
TGT/4-1250-6/-11	11	22,6	192	234
TGT/4-1250-6/-15	15	28,5	207	249
TGT/4-1250-6/-18,5	18,5	35	254	296
TGT/4-1250-6/-22	22	41	269	311
TGT/4-1250-6/-30	30	55	312	354
TGT/4-1250-6/-37	37	68	345	387
TGT/4-1250-6/-45	45	84	370	412

TGT/4-1250-9/-15	15	28,5	213	255
TGT/4-1250-9/-18,5	18,5	35	260	302
TGT/4-1250-9/-22	22	41	275	317
TGT/4-1250-9/-30	30	55	318	360
TGT/4-1250-9/-37	37	68	351	393
TGT/4-1250-9/-45	45	84	376	418

■ Технические характеристики - 6-ти полюсные

Модель	Мощн. двиг. (кВт)	Ток (А)	Вес (кг)	
			Короткий корпус	Длинный корпус
TGT/6-500-6/-0,37	0,37	1,04	38	44
TGT/6-560-6/-0,37	0,37	1,04	42	49
TGT/6-560-6/-0,55	0,55	1,62	43	50

TGT/6-630-6/-0,37	0,37	1,04	44	53
TGT/6-630-6/-0,55	0,55	1,62	45	54
TGT/6-630-6/-0,75	0,75	1,97	48	57
TGT/6-630-6/-1,1	1,1	2,82	51	60

TGT/6-710-3/-0,55	0,55	1,7	57	80
TGT/6-710-3/-0,75	0,75	2,4	59	82

TGT/6-710-6/-0,55	0,55	1,7	60	83
TGT/6-710-6/-0,75	0,75	2,4	62	85
TGT/6-710-6/-1,1	1,1	3,3	65	88

Модель	Мощн. двиг. (кВт)	Ток (А)	Вес (кг)	
			Короткий корпус	Длинный корпус
TGT/6-800-3/-0,55	0,55	1,7	67	88
TGT/6-800-3/-0,75	0,75	2,4	69	90
TGT/6-800-3/-1,1	1,1	3,3	72	93
TGT/6-800-3/-1,5	1,5	3,9	79	100

TGT/6-800-6/-0,55	0,55	1,7	71	91
TGT/6-800-6/-0,75	0,75	2,4	73	93
TGT/6-800-6/-1,1	1,1	3,3	76	96
TGT/6-800-6/-1,5	1,5	3,9	83	103
TGT/6-800-6/-2,2	2,2	5,4	87	107

TGT/6-800-9/-0,75	0,75	2,4	76	97
TGT/6-800-9/-1,1	1,1	3,3	79	100
TGT/6-800-9/-1,5	1,5	3,9	86	107
TGT/6-800-9/-2,2	2,2	5,4	90	111
TGT/6-800-9/-3	3	6,9	106	123



TGT 1-но скоростные электродвигатели

■ Технические характеристики - 6-ти полюсные

Модель	Мощн. двиг. (кВт)	Ток (А)	Вес (кг)	
			Короткий корпус	Длинный корпус
TGT/6-900-6/-1,5	1,5	3,9	98	121
TGT/6-900-6/-2,2	2,2	5,4	102	125
TGT/6-900-6/-3	3	6,9	118	137
TGT/6-900-6/-4	4	8,7	125	144
TGT/6-900-9/-1,5	1,5	3,9	103	125
TGT/6-900-9/-2,2	2,2	5,4	107	129
TGT/6-900-9/-3	3	6,9	122	141
TGT/6-900-9/-4	4	8,7	129	148
TGT/6-900-9/-5,5	5,5	11,9	137	156
TGT/6-1000-6/-1,5	1,5	3,9	107	131
TGT/6-1000-6/-2,2	2,2	5,4	111	135
TGT/6-1000-6/-3	3	6,9	126	147
TGT/6-1000-6/-4	4	8,7	133	154
TGT/6-1000-6/-5,5	5,5	11,9	141	162
TGT/6-1000-6/-7,5	7,5	17	164	185

Модель	Мощн. двиг. (кВт)	Ток (А)	Вес (кг)	
			Короткий корпус	Длинный корпус
TGT/6-1000-9/-2,2	2,2	5,4	116	140
TGT/6-1000-9/-3	3	6,9	131	152
TGT/6-1000-9/-4	4	8,7	138	159
TGT/6-1000-9/-5,5	5,5	11,9	146	167
TGT/6-1000-9/-7,5	7,5	17	169	190
TGT/6-1250-6/-4	4	8,7	166	208
TGT/6-1250-6/-5,5	5,5	11,9	174	216
TGT/6-1250-6/-7,5	7,5	17	197	239
TGT/6-1250-6/-11	11	23	229	271
TGT/6-1250-6/-15	15	31	269	311
TGT/6-1250-9/-5,5	5,5	11,9	180	222
TGT/6-1250-9/-7,5	7,5	17	203	245
TGT/6-1250-9/-11	11	23	235	277
TGT/6-1250-9/-15	15	31	275	317
TGT/6-1250-9/-18,5	18,5	37	318	360
TGT/6-1250-9/-22	22	45	328	370

TGT 2-х скоростные электродвигатели

■ Технические характеристики - 2/4-х полюсные

Модель	Мощн. двиг. (кВт)		Ток (А)		Вес (кг)	
	V.1	V.2	V.1	V.2	Корп. корп.	Длин. корп.
	TGT/2/4-400-6/ -1,1/0,25	1,1	0,25	2,4	0,85	36
TGT/2/4-400-6/ -1,5/0,33	1,5	0,33	3,3	1,1	38	44
TGT/2/4-400-6/ -2,2/0,45	2,2	0,45	4,6	1,4	40	46
TGT/2/4-450-6/ -1,5/0,33	1,5	0,33	3,3	1,1	39	45
TGT/2/4-450-6/ -2,2/0,45	2,2	0,45	4,6	1,4	42	48
TGT/2/4-450-6/ -3/0,6	3	0,6	6,2	1,9	47	53
TGT/2/4-500-6/ -2,2/0,45	2,2	0,45	4,6	1,4	45	51
TGT/2/4-500-6/ -3/0,6	3	0,6	6,2	1,9	50	56
TGT/2/4-500-6/ -4,5/1	4,5	1	8,4	2,4	61	67

Модель	Мощн. двиг. (кВт)		Ток (А)		Вес (кг)	
	V.1	V.2	V.1	V.2	Корп. корп.	Длин. корп.
	TGT/2/4-560-6/ -3/0,6	3	0,6	6,2	1,9	54
TGT/2/4-560-6/ -4,5/1	4,5	1	8,4	2,4	65	72
TGT/2/4-560-6/ -6,2/1,3	6,2	1,3	11,8	3,5	75	82
TGT/2/4-560-6/ -8,3/1,7	8,3	1,7	15,4	4,2	89	96
TGT/2/4-560-6/ -9/2,5	9	2,5	18,6	5,6	89	96
TGT/2/4-630-6/ -4,5/1	4,5	1	8,4	2,4	67	67
TGT/2/4-630-6/ -6,2/1,3	6,2	1,3	11,8	3,5	77	77
TGT/2/4-630-6/ -8,3/1,7	8,3	1,7	15,4	4,2	91	91
TGT/2/4-630-6/ -9/2,5	9	2,5	18,6	5,6	91	91

TGT
Осевые вентиляторы в цилиндрическом корпусе

TGT 2-х скоростные электродвигатели

■ Технические характеристики - 4/8 полюсные

Модель	Мощн. двиг. (кВт)		Ток (А)		Вес (кг)	
	V.1	V.2	V.1	V.2	Кор. корп.	Длин. корп.
TGT/4/8-400-6/-0,37/0,09	0,37 / 0,09		1,1 / 1,2		31	37
TGT/4/8-450-6/-0,37/0,09	0,37 / 0,09		1,1 / 1,2		32	38
TGT/4/8-450-6/-0,55/0,13	0,55 / 0,13		1,8 / 0,65		35	41
TGT/4/8-500-6/-0,55/0,13	0,55 / 0,13		1,8 / 0,65		38	44
TGT/4/8-500-6/-0,75/0,12	0,75 / 0,12		2,15 / 0,75		39	45
TGT/4/8-500-6/-1,1/0,26	1,1 / 0,26		2,8 / 1,2		42	48
TGT/4/8-560-6/-0,55/0,13	0,55 / 0,13		1,8 / 0,65		42	49
TGT/4/8-560-6/-0,75/0,12	0,75 / 0,12		2,15 / 0,75		43	50
TGT/4/8-560-6/-1,1/0,26	1,1 / 0,26		2,8 / 1,2		46	53
TGT/4/8-560-6/-1,7/0,35	1,7 / 0,35		4 / 1,6		49	56
TGT/4/8-560-6/-2,3/0,5	2,3 / 0,5		5,2 / 1,9		53	60
TGT/4/8-630-6/-0,75/0,12	0,75 / 0,12		2,15 / 0,75		47	56
TGT/4/8-630-6/-1,1/0,26	1,1 / 0,26		2,8 / 1,2		48	57
TGT/4/8-630-6/-1,7/0,35	1,7 / 0,35		4 / 1,6		51	60
TGT/4/8-630-6/-2,3/0,5	2,3 / 0,5		5,2 / 1,9		55	64
TGT/4/8-630-6/-3/0,65	3 / 0,65		6,8 / 2,5		61	70
TGT/4/8-710-3/-0,75/0,17	0,75 / 0,17		2,15 / 0,75		64	87
TGT/4/8-710-3/-1,1/0,26	1,1 / 0,26		2,8 / 1,2		76	99
TGT/4/8-710-3/-1,7/0,35	1,7 / 0,35		4 / 1,6		79	102
TGT/4/8-710-3/-2,3/0,5	2,3 / 0,5		4,7 / 1,66		87	110
TGT/4/8-710-3/-3/0,65	3 / 0,65		5,2 / 1,9		88	111
TGT/4/8-710-6/-1,1/0,26	1,1 / 0,26		2,8 / 1,2		75	98
TGT/4/8-710-6/-1,7/0,35	1,7 / 0,35		4 / 1,6		78	101
TGT/4/8-710-6/-2,3/0,5	2,3 / 0,5		4,7 / 1,66		86	109
TGT/4/8-710-6/-3/0,65	3 / 0,65		5,2 / 1,9		87	110
TGT/4/8-710-6/-4/0,75	4 / 0,75		8,8 / 3,3		94	117
TGT/4/8-800-3/-1,1/0,26	1,1 / 0,26		2,8 / 1,2		69	90
TGT/4/8-800-3/-1,7/0,35	1,7 / 0,35		4 / 1,6		72	93
TGT/4/8-800-3/-2,3/0,5	2,3 / 0,5		6,8 / 2,5		76	97
TGT/4/8-800-3/-3/0,65	3 / 0,65		9,9 / 3,3		82	103
TGT/4/8-800-3/-4/0,75	4 / 0,75		8,9 / 3,2		88	109
TGT/4/8-800-3/-5/1	5 / 1		9,9 / 3,3		104	125
TGT/4/8-800-6/-1,7/0,35	1,7 / 0,35		4 / 1,6		75	96
TGT/4/8-800-6/-2,3/0,5	2,3 / 0,5		6,8 / 2,5		79	100
TGT/4/8-800-6/-3/0,65	3 / 0,65		6,8 / 2,5		85	106
TGT/4/8-800-6/-4/0,75	4 / 0,75		3,2 / 2,9		91	122
TGT/4/8-800-6/-5/1	5 / 1		9,9 / 3,3		107	128
TGT/4/8-800-6/-6,8/1,4	6,8 / 1,4		13,7 / 5,1		118	139
TGT/4/8-800-9/-2,3/0,5	2,3 / 0,5		6,8 / 2,5		82	103
TGT/4/8-800-9/-3/0,65	3 / 0,65		6,8 / 2,5		88	109
TGT/4/8-800-9/-4/0,75	4 / 0,75		8,9 / 3,2		94	115
TGT/4/8-800-9/-5/1	5 / 1		9,9 / 3,3		110	131
TGT/4/8-800-9/-6,8/1,4	6,8 / 1,4		13,7 / 5,1		121	142
TGT/4/8-800-9/-8,4/2,05	8,4 / 2,05		16 / 5,7		121	142

Модель	Мощн. двиг. (кВт)		Ток (А)		Вес (кг)	
	V.1	V.2	V.1	V.2	Кор. корп.	Длин. корп.
TGT/4/8-900-6/-3/0,65	3 / 0,65		6,8 / 2,5		102	124
TGT/4/8-900-6/-4/0,75	4 / 0,75		8,9 / 3,2		108	130
TGT/4/8-900-6/-5/1	5 / 1		9,9 / 3,3		124	146
TGT/4/8-900-6/-6,8/1,4	6,8 / 1,4		13,7 / 5,1		135	157
TGT/4/8-900-6/-8,4/2,05	8,4 / 2,05		16 / 5,7		135	157
TGT/4/8-900-6/-10,5/2,2	10,5 / 2,2		21 / 7,4		170	192
TGT/4/8-900-6/-15,5/2,7	15,5 / 2,7		30 / 9,5		193	215
TGT/4/8-900-9/-4/0,75	4 / 0,75		8,9 / 3,2		113	135
TGT/4/8-900-9/-5/1	5 / 1		9,9 / 3,3		129	151
TGT/4/8-900-9/-6,8/1,4	6,8 / 1,4		13,7 / 5,1		140	162
TGT/4/8-900-9/-8,4/2,05	8,4 / 2,05		16 / 5,7		140	162
TGT/4/8-900-9/-10,5/2,2	10,5 / 2,2		21 / 7,4		175	197
TGT/4/8-900-9/-15,5/2,7	15,5 / 2,7		30 / 9,5		198	220
TGT/4/8-900-9/-17/3,4	17 / 3,4		33 / 11		218	240
TGT/4/8-1000-6/-4/0,75	4 / 0,75		8,9 / 3,2		119	141
TGT/4/8-1000-6/-5/1	5 / 1		9,9 / 3,3		135	157
TGT/4/8-1000-6/-6,8/1,4	6,8 / 1,4		13,7 / 5,1		146	168
TGT/4/8-1000-6/-8,4/2,05	8,4 / 2,05		16 / 5,7		141	163
TGT/4/8-1000-6/-10,5/2,2	10,5 / 2,2		21 / 7,4		181	203
TGT/4/8-1000-6/-15,5/2,7	15,5 / 2,7		30 / 9,5		204	226
TGT/4/8-1000-6/-17/3,4	17 / 3,4		33 / 11		224	246
TGT/4/8-1000-6/-22/4,4	22 / 4,4		43 / 15		248	270
TGT/4/8-1000-9/-5/1	5 / 1		9,9 / 3,3		140	162
TGT/4/8-1000-9/-6,8/1,4	6,8 / 1,4		13,7 / 5,1		151	173
TGT/4/8-1000-9/-8,4/2,05	8,4 / 2,05		16 / 5,7		151	173
TGT/4/8-1000-9/-10,5/2,2	10,5 / 2,2		21 / 7,4		186	208
TGT/4/8-1000-9/-15,5/2,7	15,5 / 2,7		30 / 9,5		209	231
TGT/4/8-1000-9/-17/3,4	17 / 3,4		33 / 11		229	251
TGT/4/8-1000-9/-22/4,4	22 / 4,4		43 / 15		253	275
TGT/4/8-1250-6/-15,5/2,7	15,5 / 2,7		30 / 9,5		238	280
TGT/4/8-1250-6/-17/3,4	17 / 3,4		33 / 11		258	300
TGT/4/8-1250-6/-22/4,4	22 / 4,4		43 / 15		282	324
TGT/4/8-1250-6/-29/6,5	29 / 6,5		54 / 17		324	366
TGT/4/8-1250-6/-33/8	33 / 8		61 / 21		349	391
TGT/4/8-1250-6/-42/10	42 / 10		85 / 27		415	457
TGT/4/8-1250-9/-15,5/2,7	15,5 / 2,7		30 / 9,5		244	286
TGT/4/8-1250-9/-17/3,4	17 / 3,4		33 / 11		264	306
TGT/4/8-1250-9/-22/4,4	22 / 4,4		43 / 15		288	330
TGT/4/8-1250-9/-29/6,5	29 / 6,5		54 / 17		330	37
TGT/4/8-1250-9/-33/8	33 / 8		61 / 21		355	397
TGT/4/8-1250-9/-42/10	42 / 10		85 / 27		421	463



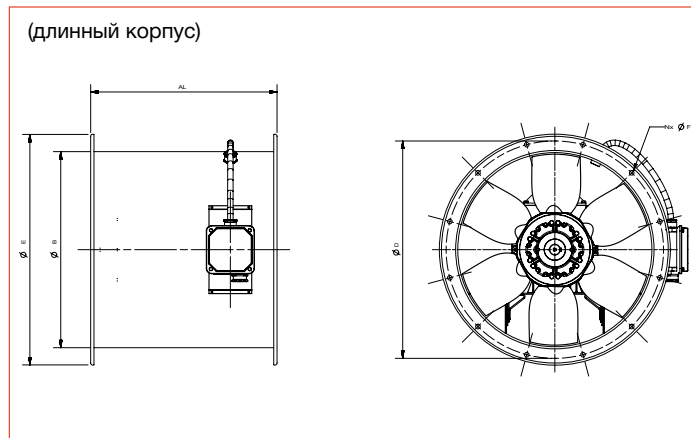
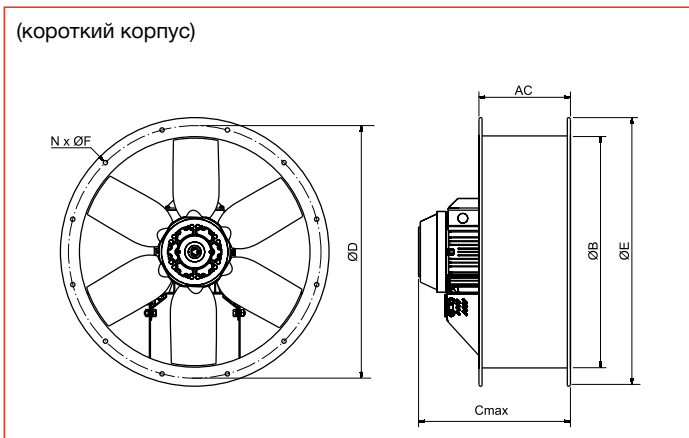
TGT 2-х скоростные электродвигатели

■ Технические характеристики - 6/12-ти полюсные

Модель	Мощн. двиг. (кВт)		Ток (А)		Вес (кг)	
	V.1	V.2	V.1	V.2	Кор. corp.	Длин. corp.
TGT/6/12-500-6/-0,4/0,08	0,4 / 0,08	1,2 / 0,7	38	44		
TGT/6/12-560-6/-0,4/0,08	0,4 / 0,08	1,2 / 0,7	42	49		
TGT/6/12-560-6/-0,75/0,12	0,75 / 0,12	1,75 / 1,05	44	51		
TGT/6/12-630-6/-0,4/0,08	0,4 / 0,08	1,2 / 0,7	44	53		
TGT/6/12-630-6/-0,75/0,12	0,75 / 0,12	2,4 / 0,9	51	60		
TGT/6/12-630-6/-0,9/0,16	0,9 / 0,16	2,6 / 0,96	55	64		
TGT/6/12-710-3/-0,75/0,12	0,75 / 0,12	2,4 / 0,9	62	85		
TGT/6/12-710-6/-0,75/0,12	0,75 / 0,12	2,28 / 1,02	65	88		
TGT/6/12-710-6/-1,3/0,2	1,3 / 0,2	4,49 / 1,67	72	95		
TGT/6/12-800-3/-0,75/0,12	0,75 / 0,12	2,4 / 0,9	72	93		
TGT/6/12-800-3/-0,9/0,16	0,9 / 0,16	2,6 / 0,96	76	97		
TGT/6/12-800-3/-1,3/0,2	1,3 / 0,2	3,5 / 1,2	79	100		
TGT/6/12-800-6/-0,75/0,12	0,75 / 0,12	2,4 / 0,9	75	96		
TGT/6/12-800-6/-0,9/0,16	0,9 / 0,16	2,6 / 0,96	79	100		
TGT/6/12-800-6/-1,3/0,2	1,3 / 0,2	3,5 / 1,2	82	103		
TGT/6/12-800-6/-2,2/0,37	2,2 / 0,37	5,6 / 2,2	92	113		
TGT/6/12-800-9/-0,75/0,12	0,75 / 0,12	2,4 / 0,9	78	99		
TGT/6/12-800-9/-0,9/0,16	0,9 / 0,16	2,6 / 0,96	82	103		
TGT/6/12-800-9/-1,3/0,2	1,3 / 0,2	3,5 / 1,2	85	106		
TGT/6/12-800-9/-2,2/0,37	2,2 / 0,37	5,6 / 2,2	95	116		
TGT/6/12-800-9/-3/0,55	3 / 0,55	8 / 3,1	107	128		
TGT/6/12-900-6/-1,3/0,2	1,3 / 0,2	3,5 / 1,2	99	121		
TGT/6/12-900-6/-2,2/0,37	2,2 / 0,37	5,6 / 2,2	109	131		
TGT/6/12-900-6/-3/0,55	3 / 0,55	8 / 3,1	121	143		
TGT/6/12-900-6/-4/0,75	4 / 0,75	9,4 / 3,4	135	157		
TGT/6/12-900-9/-1,3/0,2	1,3 / 0,2	3,5 / 1,2	104	126		
TGT/6/12-900-9/-2,2/0,37	2,2 / 0,37	5,6 / 2,2	114	136		
TGT/6/12-900-9/-3/0,55	3 / 0,55	8 / 3,1	136	148		
TGT/6/12-900-9/-4/0,75	4 / 0,75	9,4 / 3,4	140	162		
TGT/6/12-900-9/-5,5/1	5,5 / 1	14,1 / 5,4	156	176		

Модель	Мощн. двиг. (кВт)		Ток (А)		Вес (кг)	
	V.1	V.2	V.1	V.2	Кор. corp.	Длин. corp.
TGT/6/12-900-9/-1,3/0,2	1,3 / 0,2	3,5 / 1,2	104	126		
TGT/6/12-900-9/-2,2/0,37	2,2 / 0,37	5,6 / 2,2	114	136		
TGT/6/12-900-9/-3/0,55	3 / 0,55	8 / 3,1	136	148		
TGT/6/12-900-9/-4/0,75	4 / 0,75	9,4 / 3,4	140	162		
TGT/6/12-900-9/-5,5/1	5,5 / 1	14,1 / 5,4	156	176		
TGT/6/12-1000-6/-1,3/0,2	1,3 / 0,2	3,5 / 1,2	110	132		
TGT/6/12-1000-6/-2,2/0,37	2,2 / 0,37	5,6 / 2,2	120	142		
TGT/6/12-1000-6/-4/0,75	4 / 0,75	9,4 / 3,4	146	168		
TGT/6/12-1000-6/-5,5/1	5,5 / 1	14,1 / 5,4	155	177		
TGT/6/12-1000-6/-7,5/1,3	7,5 / 1,3	17,5 / 5,5	173	195		
TGT/6/12-1000-9/-2,2/0,37	2,2 / 0,37	5,6 / 2,2	125	147		
TGT/6/12-1000-9/-3/0,55	3 / 0,55	8 / 3,1	137	159		
TGT/6/12-1000-9/-4/0,75	4 / 0,75	9,4 / 3,4	151	173		
TGT/6/12-1000-9/-5,5/1	5,5 / 1	14,1 / 5,4	160	182		
TGT/6/12-1000-9/-7,5/1,3	7,5 / 1,3	17,5 / 5,5	178	200		
TGT/6/12-1250-6/-4/0,75	4 / 0,75	9,4 / 3,4	180	222		
TGT/6/12-1250-6/-5,5/1	5,5 / 1	14,1 / 5,4	189	231		
TGT/6/12-1250-6/-7,5/1,3	7,5 / 1,3	17,5 / 5,5	207	249		
TGT/6/12-1250-6/-11/1,8	11 / 1,8	26,2 / 8	229	271		
TGT/6/12-1250-6/-15/2,5	15 / 2,5	33,4 / 10,4	267	309		
TGT/6/12-1250-9/-5,5/1	5,5 / 1	14,1 / 5,4	195	237		
TGT/6/12-1250-9/-7,5/1,3	7,5 / 1,3	17,5 / 5,5	213	255		
TGT/6/12-1250-9/-11/1,8	11 / 1,8	26,2 / 8	235	277		
TGT/6/12-1250-9/-15/2,5	15 / 2,5	33,4 / 10,4	273	315		
TGT/6/12-1250-9/-18,5/3	18,5 / 3	38,2 / 11,45	332	374		
TGT/6/12-1250-9/-25/4,5	25 / 4,5	52,2 / 16,6	362	404		

■ Размеры (мм)



Модель	AC		AL		B	C макс.		D	E	F	N
	/2	/4-/6	/2	/4-/6		/2	/4-/6				
400	250	250	470	380	400	415	402	450	487	12	8
450	250	250	470	480	450	430	457	500	537	12	8
500	250	250	470	480	500	440	467	560	595	12	12
560	280	280	560	600	560	510	564	620	655	12	12
630	280	280	560	600 (700*)	630	510	564	690	725	12	12
710	-	380	-	600	710	-	564	770	806	12	16
800	-	380	-	600	800	-	564	860	896	12	16
900	-	450	-	750	900	-	737	970	1005	15	16
1000	-	450	-	780	1000	-	767	1070	1105	15	16
1250	-	500	-	1150	1250	-	895	1320	1355	15	20

* Для 2-х полюсных электродвигателей 11 кВт и 2/4-х полюсных электродвигателей 10/2 кВт, AL=700.

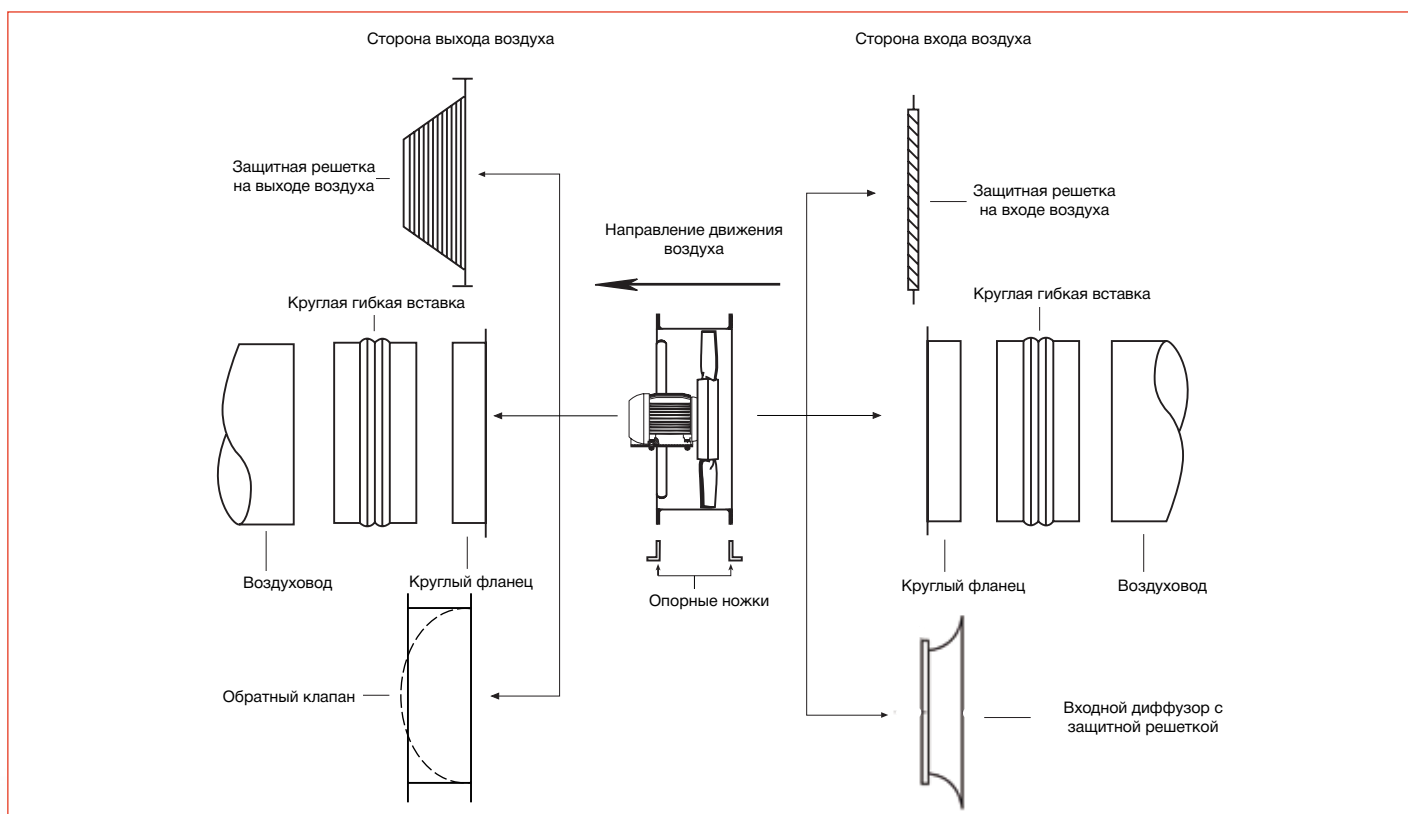


Дополнительные принадлежности

Модель	Круглый фланец	Входной диффузор с защитной решеткой	Круглая гибкая вставка	Защитная решетка на стороне входа воздуха	Защитная решетка на стороне выхода воздуха
400	ARO BRIDA TGT/THGT- 400	EMB- 400T	ACOPEL F400-400/160	DEF.ASP.TGT/THGT- 400 (impeller side)	DEF. DES. TGT/ THGT- 400 (motor side)
450	ARO BRIDA TGT/THGT- 450	EMB- 450T	ACOPEL F400-450/160	DEF.ASP.TGT/THGT- 450 (impeller side)	DEF. DES. TGT/ THGT- 450 (motor side)
500	ARO BRIDA TGT/ THGT- 500	EMB- 500T	ACOPEL F400-500/300	DEF.ASP.TGT/THGT- 500 (impeller side)	DEF. DES. TGT/ THGT- 500 (motor side)
560	ARO BRIDA TGT/ THGT- 560	EMB- 560T	ACOPEL F400-560/300	DEF.ASP.TGT/THGT- 560 (impeller side)	DEF. DES. TGT/ THGT- 560 (motor side)
630	ARO BRIDA TGT/ THGT- 630	EMB- 630T	ACOPEL F400-630/300	DEF.ASP.TGT/THGT- 630 (impeller side)	DEF. DES. TGT/ THGT- 630 (motor side)
710	ARO BRIDA TGT/ THGT- 710	EMB- 710T	ACOPEL F400-710/300	DEF.ASP.TGT/THGT- 710 (impeller side)	DEF. DES. TGT/ THGT- 710 (motor side)
800	ARO BRIDA TGT/ THGT- 800	EMB- 800T	ACOPEL F400-800/300	DEF.ASP.TGT/THGT- 800 (impeller side)	DEF. DES. TGT/ THGT- 800 (motor side)
900	ARO BRIDA TGT/ THGT- 900	EMB- 900T	ACOPEL F400-900/300	DEF.ASP.TGT/THGT- 900 (impeller side)	DEF. DES. TGT/ THGT- 900 (motor side)
1000	ARO BRIDA TGT/ THGT- 1000	EMB- 1000T	ACOPEL F400-1000/300	DEF.ASP.TGT/THGT- 1000 (impeller side)	DEF. DES. TGT/ THGT- 1000 (motor side)
1250	ARO BRIDA TGT/ THGT- 1250	EMB- 1250T	ACOPEL F400-1250/300	DEF.ASP.TGT/THGT- 1250 (impeller side)	DEF. DES. TGT/ THGT- 1250 (motor side)



Модель	Опорные ножки для горизонтального монтажа	Опорные ножки для вертикального монтажа	Обратный клапан	Круглый шумоглушитель	Кругл. шумогл. с сердечником	Гибкая вставка АTEX	Виброизолятор
400	PIE SOPORTE TGT/THGT-400	PIE SOPORTE TGT/THGT-400 V	-	SIL CZ 400	SIL CZO 400	ACOPLAM. ELASTICO EX 400/ 160	Модель АМ Для одного вентилятора необходимо 4 виброизолятора. Для выбора модели виброизолятора - разделите полный вес вентилятора на 4.
450	PIE SOPORTE TGT/THGT-450	PIE SOPORTE TGT/THGT-450 V	CLAR-450	SIL CZ 450	SIL CZO 450	ACOPLAM. ELASTICO EX 450/ 160	
500	PIE SOPORTE TGT/THGT-500	PIE SOPORTE TGT/THGT-500 V	CLAR-500	SIL CZ 500	SIL CZO 500	ACOPLAM. ELASTICO EX 500/ 160	
560	PIE SOPORTE TGT/THGT-560	PIE SOPORTE TGT/THGT-560 V	CLAR 560	SIL CZ 560	SIL CZO 560	ACOPLAM. ELASTICO EX 560/ 300	
630	PIE SOPORTE TGT/THGT-630	PIE SOPORTE TGT/THGT-630 V	CLAR 630	SIL CZ 630	SIL CZO 630	ACOPLAM. ELASTICO EX 630/ 300	
710	PIE SOPORTE TGT/THGT-710	PIE SOPORTE TGT/THGT-710 V	CLAR 710	SIL CZ 710	SIL CZO 710	ACOPLAM. ELASTICO EX 710/ 300	
800	PIE SOPORTE TGT/THGT-800	PIE SOPORTE TGT/THGT-800 V	CLAR 800	SIL CZ 800	SIL CZO 800	ACOPLAM. ELASTICO EX 800/ 300	
900	PIE SOPORTE TGT/THGT-900	PIE SOPORTE TGT/THGT-900 V	CLAR 900	SIL CZ 900	SIL CZO 900	ACOPLAM. ELASTICO EX 900/ 300	
1000	PIE SOPORTE TGT/THGT-1000	PIE SOPORTE TGT/THGT-1000 V	CLAR 1000	SIL CZ 1000	SIL CZO 1000	ACOPLAM. ELASTICO EX 1000/ 300	
1250	PIE SOPORTE TGT/THGT-1250	PIE SOPORTE TGT/THGT-1250 V	CLAR 1250	SIL CZ 1250	SIL CZO 1250	ACOPLAM. ELASTICO EX 1250/ 300	



Для подбора вентиляторов TGT используйте диаграммы вентиляторов THGT.